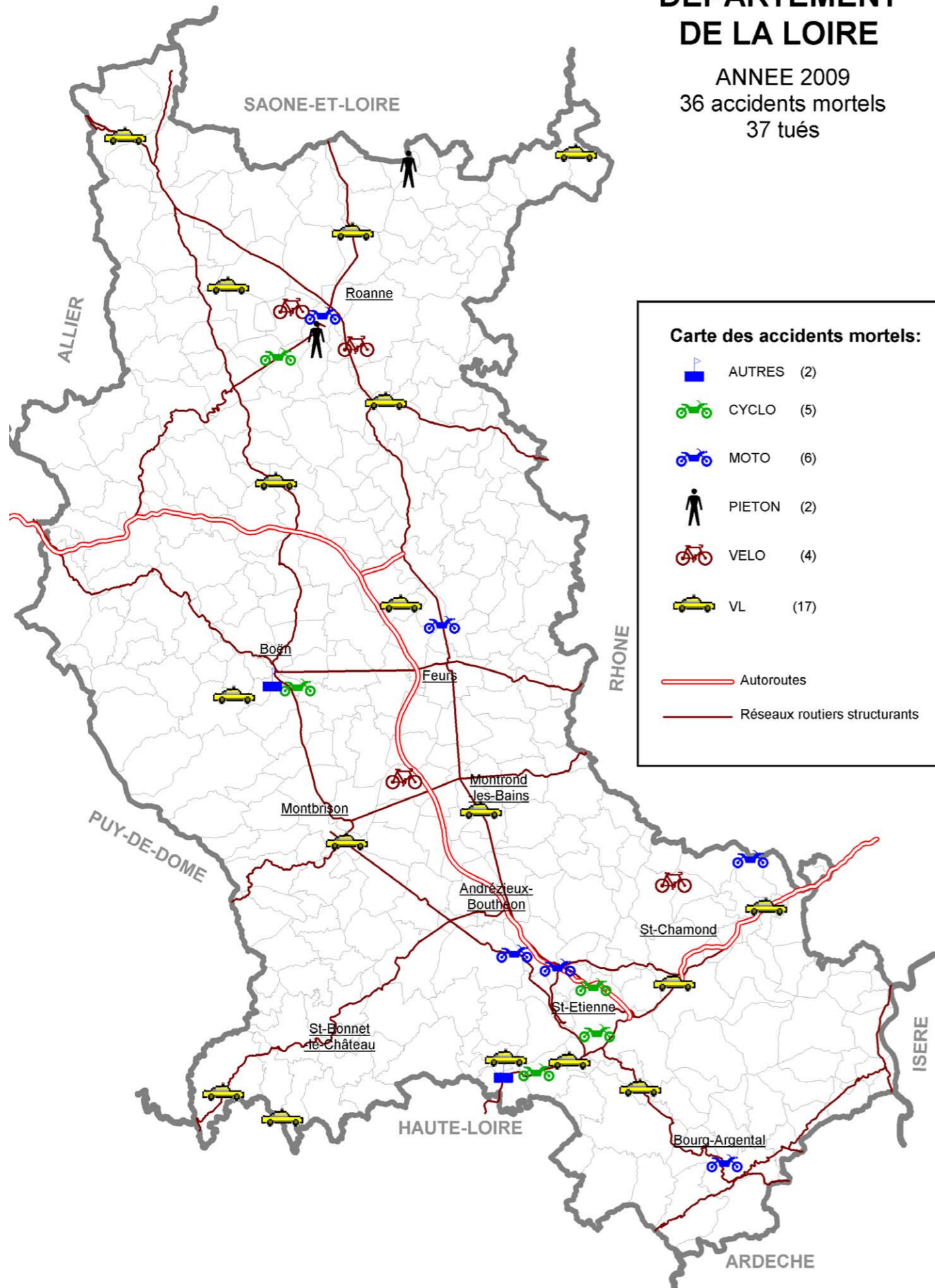


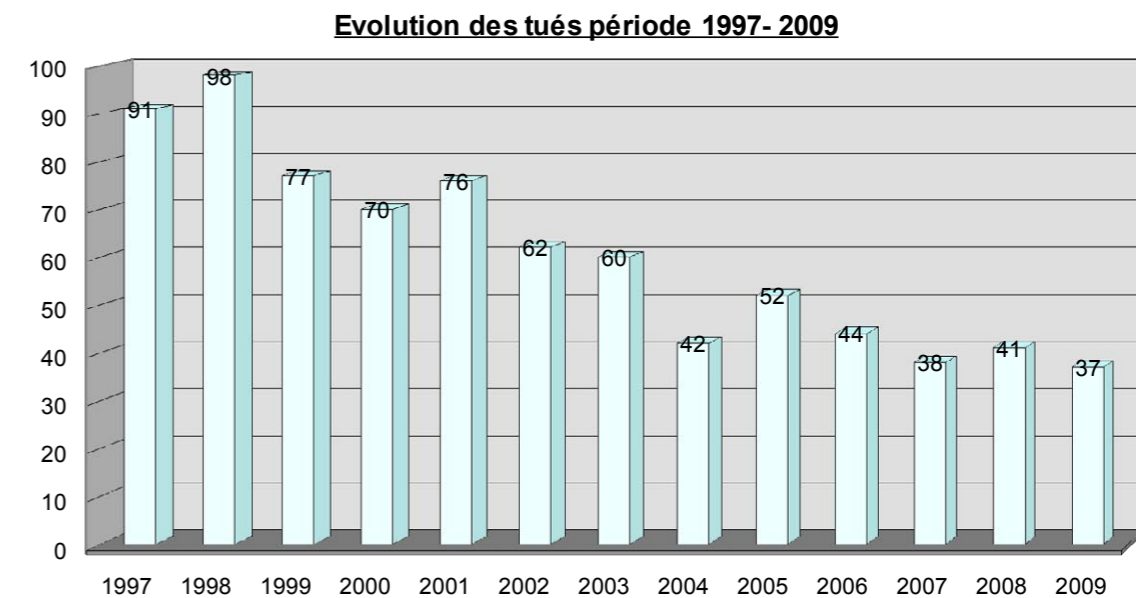
# BILAN DE L'ACCIDENTOLOGIE en 2009 DANS LA LOIRE

## DEPARTEMENT DE LA LOIRE

ANNEE 2009  
36 accidents mortels  
37 tués



## ÉVOLUTION DU NOMBRE DE TUÉS DANS LA LOIRE



Depuis la fin des années 90 le nombre de tués n'a cessé de diminuer dans le département de la Loire. Globalement, en 2009, le nombre de tués est en légère diminution (-4 tués). Toutefois le nombre de blessés hospitalisés est resté stable. Cette légère embellie n'est ce-

pendant pas encore suffisante pour s'inscrire dans l'objectif départemental 2008/2012 de -35% de tués (155 tués pendant la période 2008/2012). Par ailleurs, il est à noter que comme en 2008, les conducteurs et passagers de deux - roues motorisés (30 %)

ainsi que les jeunes conducteurs de moins de 25 ans sont surreprésentés dans l'accidentologie par rapport à leur poids dans la population.

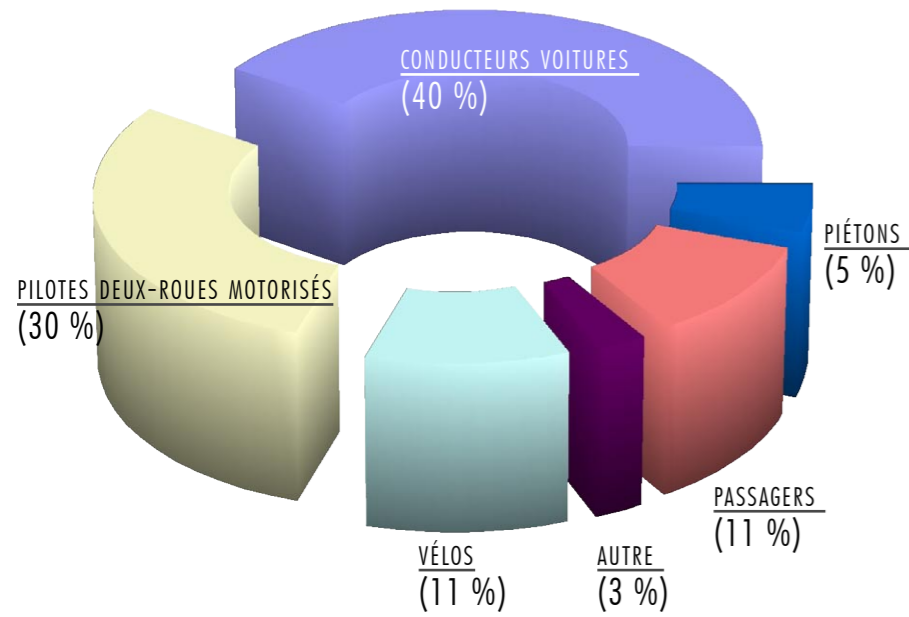


direction départementale  
des Territoires de la Loire

OBSERVATOIRE DÉPARTEMENTAL  
SÉCURITÉ ROUTIÈRE DE LA LOIRE

SÉCURITÉ ROUTIÈRE  
TOUS RESPONSABLES

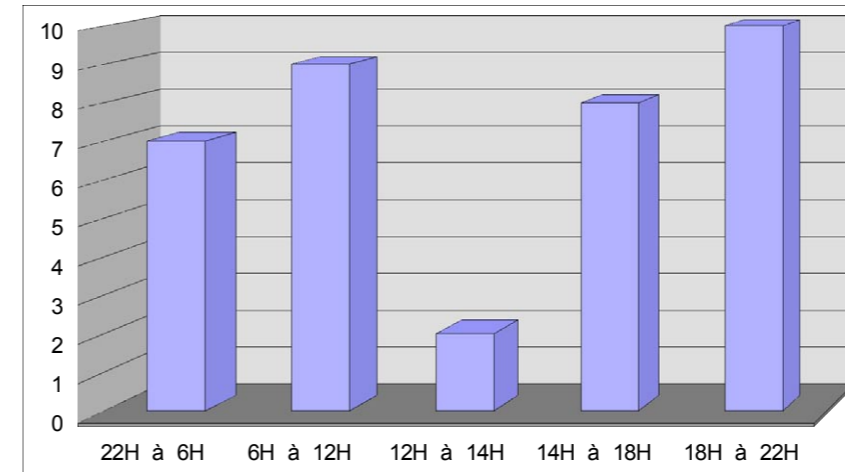
## CATÉGORIE DE VICTIMES



Cette année encore les motards payent un lourd tribut car ils représentent le tiers des tués alors qu'ils ne constituent qu'environ 1% de la circulation.

La mortalité des piétons quant à elle baisse une nouvelle fois (-2 tués).

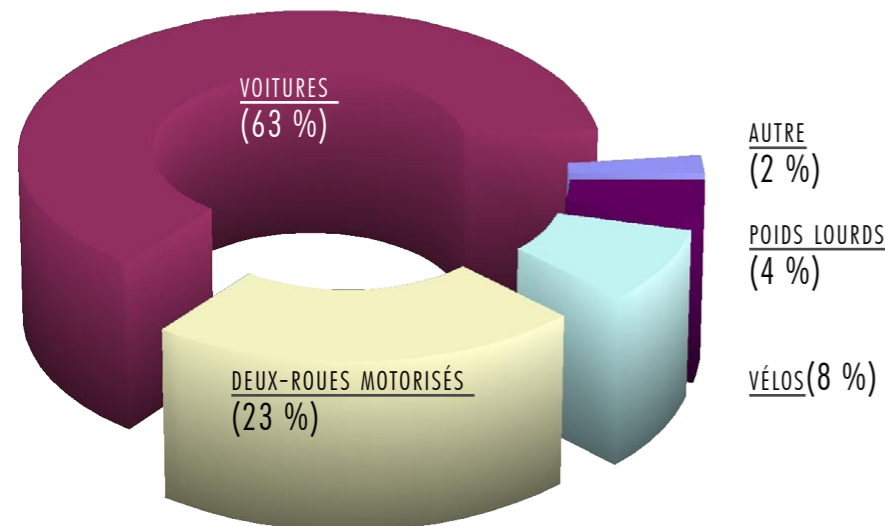
## RÉPARTITION HORAIRE ET GÉOGRAPHIQUE DES ACCIDENTS MORTELS



Si les plages horaires de soirée et de nuit restent des périodes accidentogènes l'on constate une forte augmentation des sinistres le matin et l'après midi.

Plus des 2/3 des accidents mortels se déroulent hors agglomération.

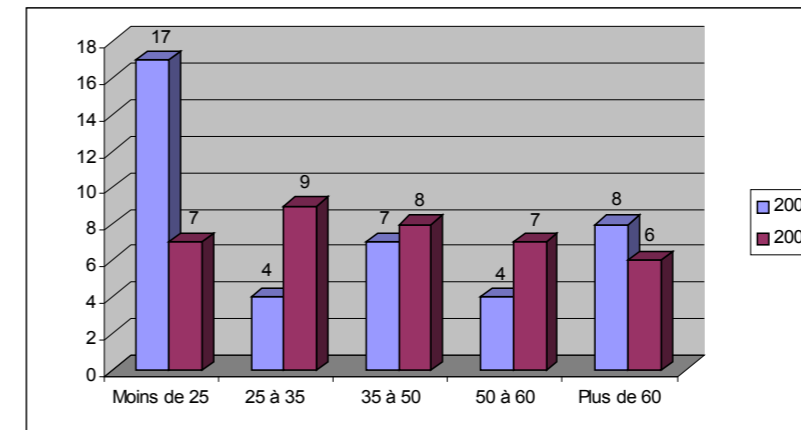
## TYPE DE VÉHICULES IMPLIQUÉS DANS UN ACCIDENT MORTEL



48 véhicules ont été impliqués dans les 36 accidents mortels ayant provoqués la mort de 37 personnes sur les routes de la Loire en 2009.

Comme les années antérieures les deux-roues motorisés sont impliqués dans le quart et les véhicules légers dans le tiers des accidents mortels. Il est à remarquer la recrudescence des accidents de vélo (+2 tués), en espérant que ce ne sera qu'un éphémère.

## AGES ET CARACTÉRISTIQUES DES VICTIMES

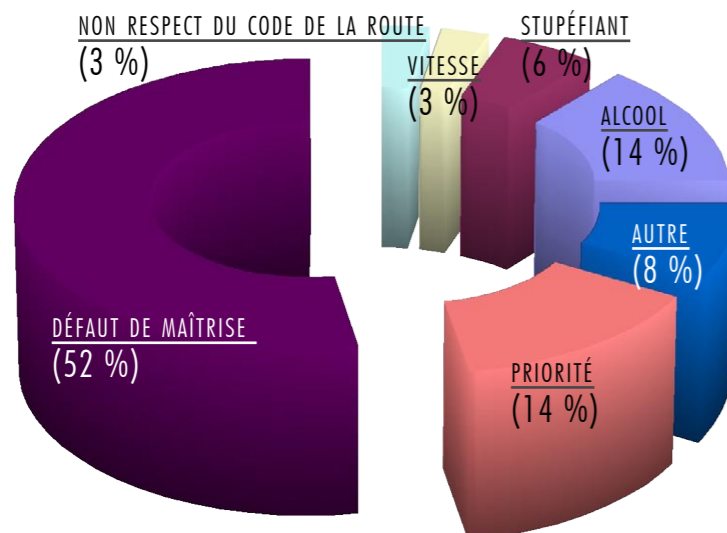


Fait significatif sur le département, la mortalité routière des moins de 25 ans est en forte baisse (-10 tués) alors que celle des 25 à 35 ans présente une forte augmentation (+ 5 tués).

La mortalité pour les autres tranches d'âge demeure relativement stable.

Par ailleurs, les hommes sont de plus en plus représentés dans les victimes de la route.

## CAUSES DES ACCIDENTS MORTELS



Les premiers résultats semblent démontrer une baisse sensible des victimes dues à la conduite sous l'emprise de l'alcool ou des stupéfiants (- 10 tués). Ce résultat reste à consolider dans les années à venir.

L'on peut remarquer la recrudescence des accidents imputés à un défaut de maîtrise (+ 6 tués). Ces sinistres sont dus dans la plupart des cas à une vitesse inadaptée.

